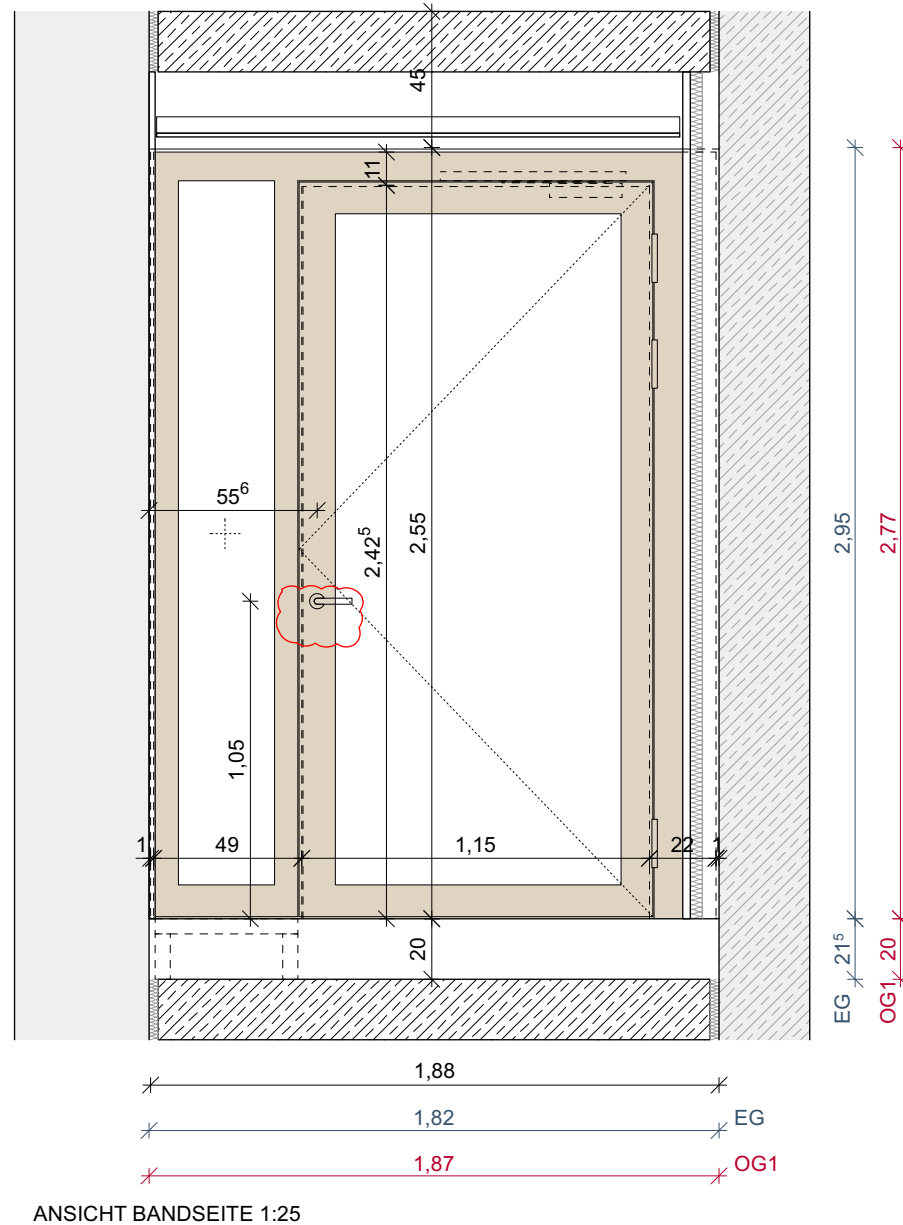


VERTIKALSCHNITT 1:5



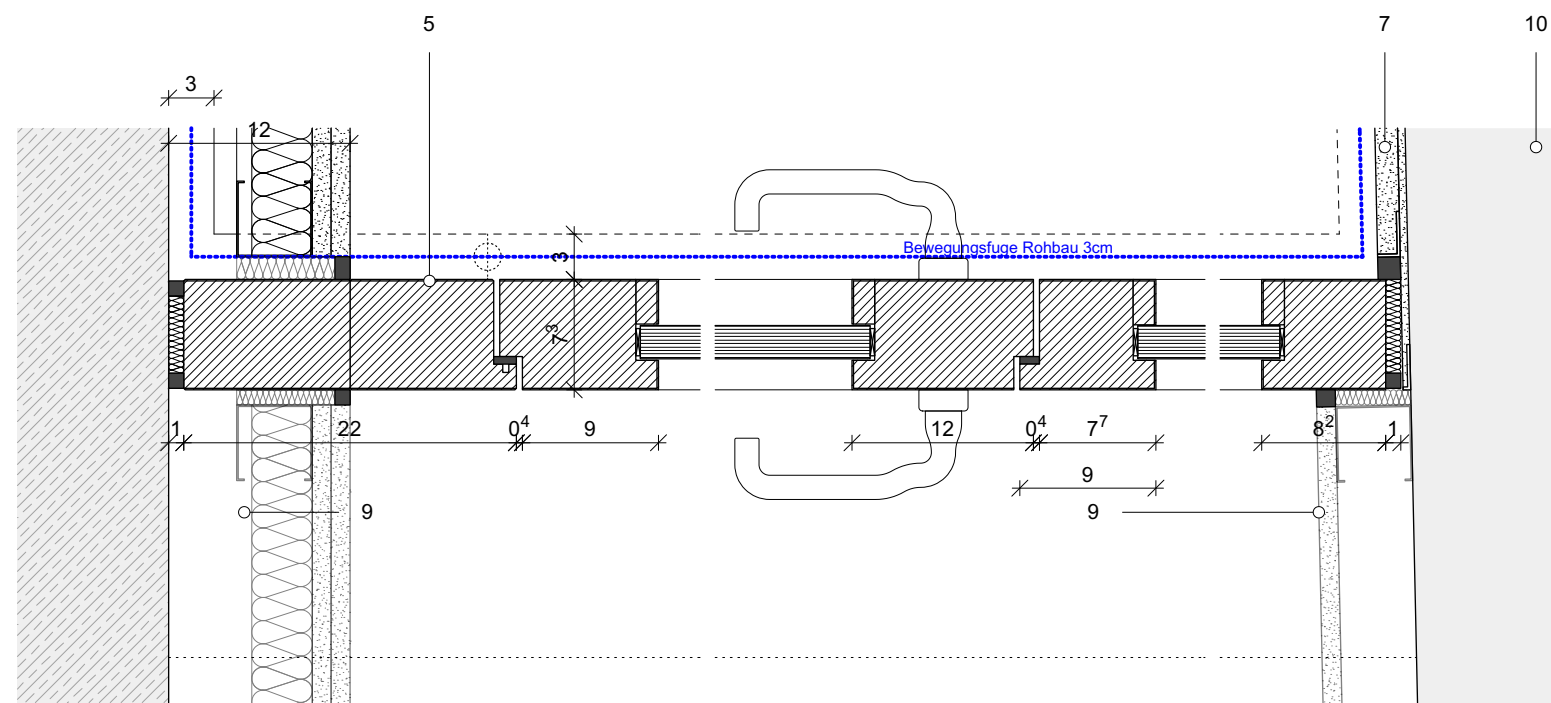
HORIZONTALSCHNITT 1:5

Türnummer T OZ.F.2

Flurtür, 1 Flügel
mit feststehendem Seitenteil
zwischen parallelen Wänden

Massivholzstockzarge
Oberfläche: Esche Furnier
Schallschutzanforderung: keine
Brandschutzanforderung: T30 RS

- sichtbare Bänder
- absenkbare Bodendichtung
- ITS barrierefrei
- Stockbreite 110mm oben (ZG)
Stockbreite 125mm oben (EG)
Stockbreite 155mm oben (OG1)
- Stockbreite 220mm Bandseite
- Gipsputz dünnlagig 5mm
AN Putzarbeiten
- Ausgleichsputz + Gipsputz 15mm
AN Putzarbeiten
- Gipsplatten
AN Trockenbau
- Vorsatzschale Bestand
Abbruch + Anarbeiten
AN Trockenbau
- Wand Ziegelmauerwerk Bestand
- UK für Seitenteil
aus QR 50 x 4mm mit Fußplatten,
gedämmt, mit Blech verkleidet
AN Innentüren



GEBÄUDE (NR./BEZEICHNUNG) 000 HMT Neubau Pop- und Weltmusik	PROJEKT 20103 ES 0001	PLANVERFASSER/FACHPLANUNG		STaatliches Bau- und Liegenschaftsamt Rostock	
		DATUM, UNTERSCHRIFT BEARBEITET	DATUM, UNTERSCHRIFT GEPRÜFT	PLANSTAND/LEISTUNGSPHASE Ausführungsplanung	
PLANNUMMER Innentüren - HSZ Flur, Bestand Südost 1:5 / 1:25 BLATTGRÖSSE 420 x 297	PLANNUMMER 514-35 TEIL-PLAN	LIEGENSCHAFT (NR./BEZEICHNUNG) 20103 Hochschule für Musik und Theater Beim Katharinenstift 8		PLANSTAND/LEISTUNGSPHASE Ausführungsplanung	
		LIEGENSCHAFT (NR./BEZEICHNUNG) 20103 Hochschule für Musik und Theater Beim Katharinenstift 8		PLANSTAND/LEISTUNGSPHASE Ausführungsplanung	